



N-retention Dueholm A/S

Den Europæiske Landbrugsfond for Udvikling af Landdistrikterne:
Danmark og Europa investerer i landdistrikterne



Miljø- og Fødevarerministeriet
NaturErhvervstyrelsen



Den Europæiske Landbrugsfond
for udvikling af Landdistrikterne

LDP 2020



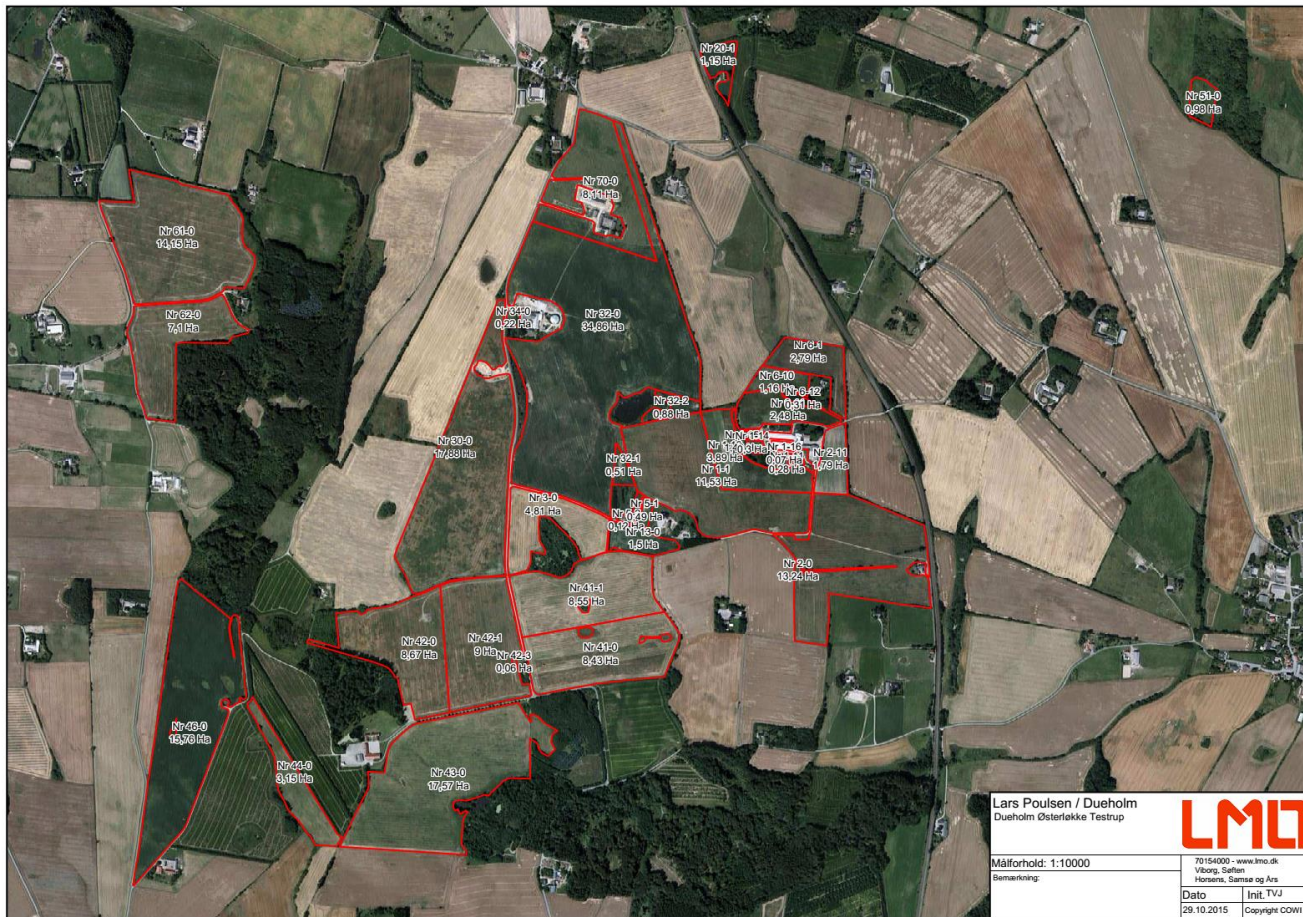
STØTTET AF
promilleafgiftsfonden
for landbrug

Kort om Dueholm A/S

- 306 ha
- Økologisk ægproduktion og pakkeri
- Ægproduktion udvides fra 15.000 til ca 80.000 høner + opdræt
- Nye + renoverede stalde => skift fra dybstr til skrabeanlæg/gylle
- Overvejer etablering af biogasanlæg
- Sår alle afgrøder på rækker og radrenser (Cameleon)
- Gødskningsniveau 60 kg N-udnyttet (+500 kr/ha)

- Tilstræbt sædskifte
- Hestebønne – vinterrug – vårbyg - vårhvede

Dueholm + Testrup + Østerløkke



Lars Poulsen / Dueholm
Dueholm Østerlække Testrup



| | |
|----------------------|---|
| Målforshold: 1:10000 | 70154000 - www.lmo.dk |
| Bemærkning: | Viborg, Søften Horsens, Samsø og Års |
| Dato | Init. TVJ |
| 29.10.2015 | Copyright COWI |

Ørskovgaard



Lars Poulsen / Dueholm
Ørskovgaard



Målforshold: 1:6000

Bemærkning:

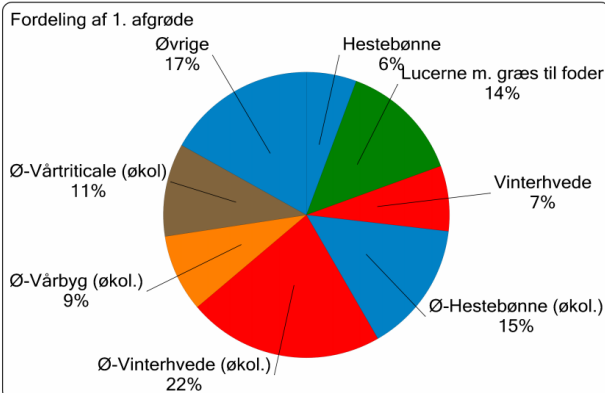
70154000 - www.lmo.dk
Viborg, Søften
Horsens, Skjern og Års

| Dato | Init. TVJ |
|------------|----------------|
| 29.10.2015 | Copyright COWI |

Arealer og sædskifte

Fordeling af 1. afgrøde

| Dyrket, Ha | % |
|---------------------------------|--------|
| Hestebønne | 6 |
| Lucerne m. græs til foder | 14 |
| Poppel vækstår | 3 |
| Rajgræs, alm. sildig | 4 |
| Skovdrift almindelig | 0 |
| Varig græs, meget lavt niveau | 0 |
| Vinterhvede | 7 |
| Vårbyg | 1 |
| Vårtriticale | 4 |
| Ø-Hestebønne (økol.) | 15 |
| Ø-Kløvergræs, afgræs. (økol.) | 3 |
| Økologiske naturarealer | 0 |
| Ø-Vedv. græs, lavt afg.niv. (ø) | 1 |
| Ø-Vinterhvede (økol.) | 22 |
| Ø-Vårbyg (økol.) | 9 |
| Ø-Vårtriticale (økol.) | 11 |
| Areal i alt | 303,76 |



Fordeling af 2. afgrøde

| Dyrket, Ha | % |
|--------------------------------|---|
| Efterafgr.(pligtig) gul sennep | 3 |
| Efterafgr.(pligtig) nedmuldet | 4 |

Reduktionskrav

| | |
|----------------|------------|
| 125,8ha | 26% |
| 150,5ha | 42% |

Tilstræbt sædskifte

- 1) Hestebønne (40 hkg)
- 2) Vinterrug (40 hkg)
- 3) Vårtriticale (30 hkg)
- 4) Vårbyg (25 hkg)

LMQ